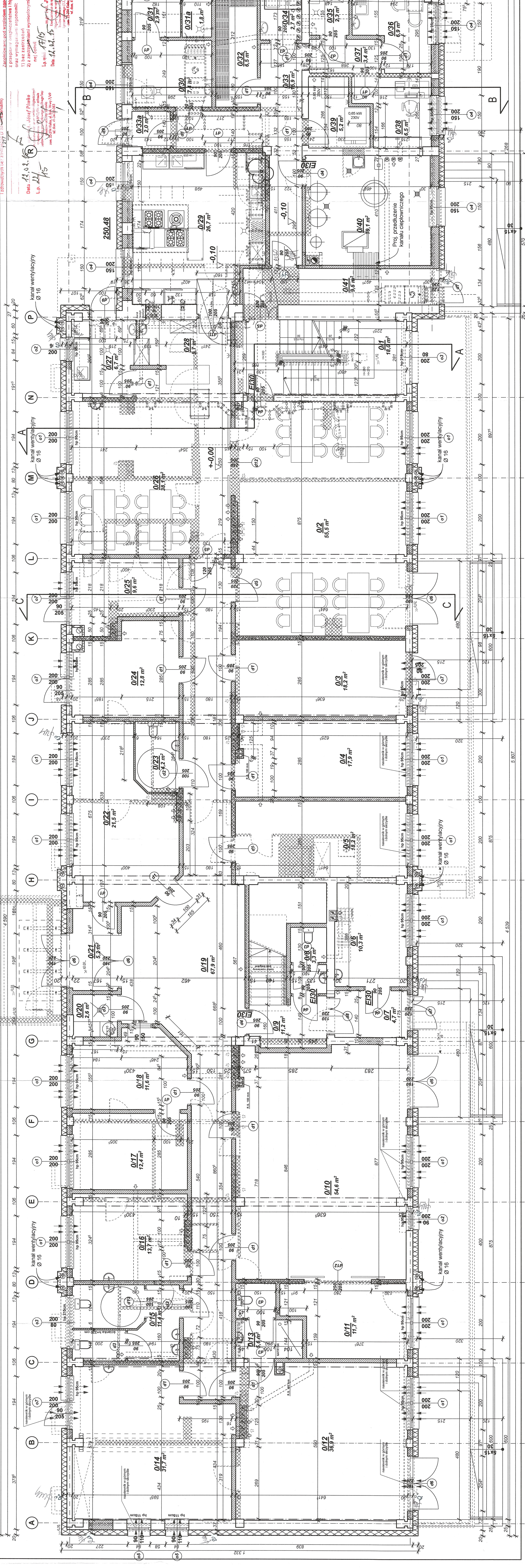


01	KLATKA SCHOĐOWIA	GRES
02	SWIETLICA	WYKŁADZINA PVC
03	SALA MUZYCZNA	WYKŁADZINA PVC
04	SALA TECHNICZNA	WYKŁADZINA PVC
05	KUCHNIA DYDAKTYCZNA	WYKŁADZINA PVC
06	SALA TECHNICZNA SZKOLNYCH	WYKŁADZINA PVC
07	KORYTARZ	GRES
08	WC	GRES
09	KLATKA SCHOĐOWIA	GRES
10	SALA GIMNASTYCZNA	WYKŁADZINA PVC
11	GIMNASTYKA KOREKCYJNA	WYKŁADZINA PVC
12	PRZEDSZKOLE	WYKŁADZINA PVC
13	WC7 UMYYWALNIA	WYKŁADZINA PVC
14	SALA REHABILITACYJNO - POLISENSORYCZNA	GRES
15	WC	GRES
16	KSIĘGOWNICZKA	WYKŁADZINA PVC
17	DYREKTOR	WYKŁADZINA PVC
18	SEKRETARIAT	WYKŁADZINA PVC
19	HOL	GRES
20	POMIESZCZENIE PORZĄDKOWE	GRES
21	WIATROLAP	GRES
22	SZATNIA	GRES
23	WC	GRES
24	KADRY	WYKŁADZINA PVC
25	GABINET PIELEŃNIARKI	WYKŁADZINA PVC
26	STOŁOWNIA	GRES
27	ZMYWALNIA	GRES
28	BUFET	GRES
29	KUCHNIA	GRES
30	OBIEJALNIA WARSZYW	GRES
31	MAGAZYN WARSZYW	GRES
32	PRODUKTY SUCHE	GRES
33	KORYTARZ	GRES
34	WYCIE DEZYFEKCYJNA JAJ	GRES
35	POMIESZCZENIE PORZĄDKOWE	GRES
36	POMIESZCZENIE SOCJALNE	GRES
37	KORYTARZ	GRES
38	GABINET KIEROWNIKA / INTENDENTKI	GRES
39	MAGAZYN CHŁODNICZY	GRES
40	KOTŁOWNIA / WIEŻEL	GRES
41	KORYTARZ	GRES

LEGENDA

- XXXXXX - ocieplenie
- XXXXXX - ściany projektowane
- XXXXXX - ściany do wyburzenia
- XXXXXX - ściany istniejące

GLAZURKOWANIE I SPRAWA BEZPIECZEN PRZECIWPÓŻAROWO I WYKŁADZINA PVC
 alicje, obróbka, 0,7-0,75
 Zgodnie z projektem z wymagalnymi odwołaniami
 02 UWAGI
 03 UWAGI
 04 UWAGI
 05 UWAGI
 06 UWAGI
 07 UWAGI
 08 UWAGI
 09 UWAGI
 10 UWAGI
 11 UWAGI
 12 UWAGI
 13 UWAGI
 14 UWAGI
 15 UWAGI
 16 UWAGI
 17 UWAGI
 18 UWAGI
 19 UWAGI
 20 UWAGI
 21 UWAGI
 22 UWAGI
 23 UWAGI
 24 UWAGI
 25 UWAGI
 26 UWAGI
 27 UWAGI
 28 UWAGI
 29 UWAGI
 30 UWAGI
 31 UWAGI
 32 UWAGI
 33 UWAGI
 34 UWAGI
 35 UWAGI
 36 UWAGI
 37 UWAGI
 38 UWAGI
 39 UWAGI
 40 UWAGI
 41 UWAGI
 42 UWAGI
 43 UWAGI
 44 UWAGI
 45 UWAGI
 46 UWAGI
 47 UWAGI
 48 UWAGI
 49 UWAGI
 50 UWAGI



Ugólnie: projektant: mgr inż. Józef Rieko
 Data: 11.01.15
 L.p.: 12/15
 1) bez zastrzeżeń
 2) z zastrzeżeniami wymiennymi w stosunku do projektu
 Uwagi: 1) 15
 2) 15
 3) 15
 4) 15
 5) 15
 6) 15
 7) 15
 8) 15
 9) 15
 10) 15
 11) 15
 12) 15
 13) 15
 14) 15
 15) 15
 16) 15
 17) 15
 18) 15
 19) 15
 20) 15
 21) 15
 22) 15
 23) 15
 24) 15
 25) 15
 26) 15
 27) 15
 28) 15
 29) 15
 30) 15
 31) 15
 32) 15
 33) 15
 34) 15
 35) 15
 36) 15
 37) 15
 38) 15
 39) 15
 40) 15
 41) 15
 42) 15
 43) 15
 44) 15
 45) 15
 46) 15
 47) 15
 48) 15
 49) 15
 50) 15

URZĄD MIASTA KIELCE
 Wydział Architektury

Rzut parteru - skala 1:50

PROJEKTANT: mgr inż. Józef Rieko
 PRACOWNIA: BUDOWLANI
 DATA: 11.01.15
 L.P.: 12/15

URZĄD MIASTA KIELCE
 UL. KIELCE
 GMINA KIELCE

PROJEKTANT: mgr inż. Józef Rieko
 PRACOWNIA: BUDOWLANI
 DATA: 11.01.15
 L.P.: 12/15

PROJEKTANT: mgr inż. Józef Rieko
 PRACOWNIA: BUDOWLANI
 DATA: 11.01.15
 L.P.: 12/15